

5.3.1 การควบคุมมลพิษทางเสียงภายในอาคารสำนักงาน

1. ตรวจวัดเสียงในที่ทำงานและเสียงในสภาพแวดล้อม ปีละ 1 ครั้ง
2. กรณีมีการก่อสร้าง หรือปรับปรุงอาคาร ซึ่งส่งผลกระทบต่อเกิดมลพิษทางเสียง/อากาศ ให้ย้ายห้องปฏิบัติงานเป็นห้องสมุดคณะนิติศาสตร์

การตรวจวัดระดับเสียงภายในสำนักงานคณะนิติศาสตร์ เมื่อวันที่ 5 สิงหาคม 2564

ลำดับ	แหล่งกำเนิดเสียง	ระดับเสียง (dBA)	
		ขณะไม่มีการทำงาน	ขณะมีการทำงาน
1	ห้องทำงานคณบดี	38.5 dB	51.3 dB
2	ห้องสำนักงาน (A308)	44.6 dB	59.4 dB
3	ห้องสำนักงาน (A307)	38.7 dB	56.5 dB
4	ห้องประชุมศาลจำลอง	37.8 dB	55.3 dB
5	ห้องศาลจำลอง	37.4 dB	52.7 dB

หมายเหตุ : 1. ได้รับการตรวจวัดระดับเสียง จาก คณะพลังงานและสิ่งแวดล้อม มหาวิทยาลัยพะเยา

การตรวจวัดระดับเสียงภายในสำนักงานคณะนิติศาสตร์

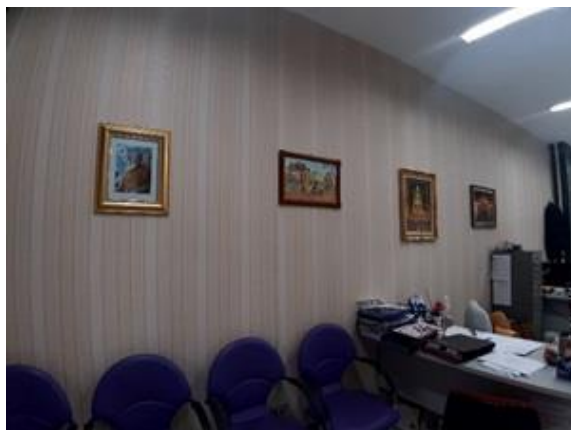


การควบคุมเสียงที่อาจรบกวนในการทำงาน

- ควบคุมเสียงโดยแยกห้องทำงานส่วนตัว ป้องกันเสียงรบกวน



- ติดวอลเปเปอร์ตกแต่งผนัง ทำหน้าที่ช่วยดูดซับลดเสียงรบกวนได้ด้วย เช่น วอลเปเปอร์ 3D ที่มีลายนูนสูงต่ำ วอลเปเปอร์แบบหนาชนิด PE Foam ด้วยเนื้อโฟมที่หนานุ่มจึงลดทอนเสียงรบกวนจากบริเวณใกล้เคียง ได้ดี เพิ่มความสงบและเป็นส่วนตัว



- ติดผ้าม่านเป็นตัวช่วยซับเสียง ผ้าม่าน ที่เราใช้กันกรองแสงยังเป็นอีกหนึ่งตัวช่วยที่ใช้ดูดซับเสียงได้เช่นกัน โดยต้องใช้ผ้าเนื้อดีหนา มีความสามารถลดความรุนแรงของคลื่นเสียงได้มากขึ้น



- จัดพื้นที่วางเครื่องถ่ายเอกสารแยกจากห้องทำงาน เพื่อไม่ให้เกิดเสียงรบกวนการทำงาน

