

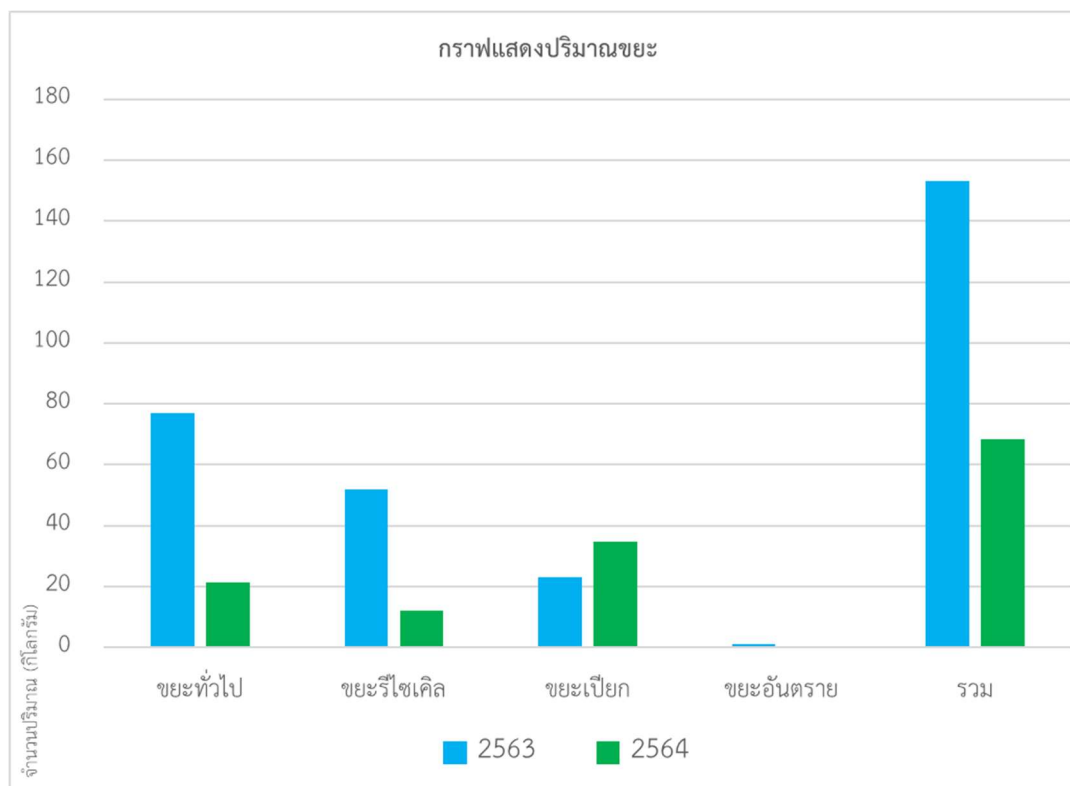
#### 4.1.2 การนำขยะกลับมาใช้ประโยชน์หรือนำกลับมาใช้ใหม่ ส่งผลให้ขยะที่จะส่งไปกำจัดมีปริมาณน้อยลง

##### เป้าหมายการลดปริมาณขยะ

คณะนิติศาสตร์มุ่งสู่การเป็นสำนักงานสีเขียว ได้กำหนดเป้าหมายการลดปริมาณขยะร้อยละ 10

เป้าหมายการลดปริมาณขยะ ในปี 2564	ขยะปี 2563 (ปีฐาน)	ขยะปี 2564	(ร้อยละ)
เป้าหมายลดลง (ร้อยละ 10)	153 กก.	68.30 กก.	55.36

รายการขยะ	กิโลกรัม/ปี		หมายเหตุ
	2563	2564	
ขยะทั่วไป	77	21.30	ปี 2564 (ม.ค. - ส.ค.)
ขยะรีไซเคิล	52	12	ปี 2564 (ม.ค. - ส.ค.)
ขยะเปียก	23	34.70	ปี 2564 (ม.ค. - ส.ค.)
ขยะอันตราย	1	0.3	ปี 2564 (ม.ค. - ส.ค.)
<b>รวม</b>	<b>153</b>	<b>68.30</b>	



หน่วย : กิโลกรัม

เดือน	ชยะปี 2563				ชยะปี 2564			
	ชยะทั่วไป	ชยะรีไซเคิล	ชยะเปียก	ชยะ อันตราย	ชยะทั่วไป	ชยะรีไซเคิล	ชยะเปียก	ชยะ อันตราย
มกราคม	20	12	3	-	9	1.7	4	0
กุมภาพันธ์	15	10	4	-	2.7	3.6	10.3	0
มีนาคม	10	5	2	-	3.2	3.9	4.9	0
เมษายน	6	3	1	0.5	1.5	0.2	3.5	0
พฤษภาคม	5	4	1	-	0.4	0.9	1	0
มิถุนายน	7	6	3	0.5	1.4	1.2	6	0
กรกฎาคม	6	7	4	-	0.6	0.3	3.5	0.3
สิงหาคม	8	5	5	-	0.4	0.2	1	0
กันยายน								
ตุลาคม								
พฤศจิกายน								
ธันวาคม								
<b>รวม</b>	<b>77</b>	<b>52</b>	<b>23</b>	<b>1</b>	<b>21.30</b>	<b>12</b>	<b>34.70</b>	<b>0.3</b>
<b>รวมทั้งสิ้น</b>	<b>153</b>				<b>68.30</b>			

คณะนิสิตศาสตร์มีการดำเนินกิจกรรมต่าง ๆ เพื่อการลดปริมาณขยะตามหลัก 3 Rs

1. ลดปริมาณขยะ (Reduce) ลดการใช้พลาสติกที่ไม่จำเป็นและฟุ่มเฟือย โดยใช้กระเป๋าผ้าแทนถุงพลาสติก การใช้แก้วน้ำส่วนตัว




2. การใช้ซ้ำ (Reuse) การใช้ซ้ำเป็นแนวคิดการใช้ทรัพยากรอย่างคุ้มค่า โดยการนำสินค้าหรือผลิตภัณฑ์ที่ใช้งานแล้วกลับมาใช้อีกให้คุ้มค่าเช่น การใช้กระดาษสองหน้า การนำวัสดุสำนักงานที่ยังมีสภาพการใช้งานดีอยู่มาใช้ซ้ำให้เกิดประโยชน์ เช่น คลิปหนีบกระดาษ ลวดเสียบ สันแฟ้มพลาสติก แฟ้มใส่เอกสาร ขวดน้ำดื่ม เป็นต้น




3. การนำกลับมาใช้ใหม่ (Recycle) เป็นการแปรรูปใหม่ สินค้าหรือผลิตภัณฑ์ที่ไม่สามารถใช้งานได้แล้ว


สำนักงานคณะฯ ได้มีการรวบรวมปฏิทินเก่าส่งต่อให้หน่วยงานที่เกี่ยวข้องหรือหน่วยงานมีการขอรับบริจาค เพื่อนำไปทำอักษรเบรลล์ (Braille) และ/หรือใช้ประโยชน์อื่นๆ หรือการนำขวดพลาสติกที่ไม่ใช้แล้วนำมาใช้ประโยชน์อย่างอื่นต่อไป


15:58 📶 78

←  ช่องทางพูดคุยแ... 🔍 ⋮

 **Puangpaga Thanajak** ⋮  
5 ม.ค. • 📍

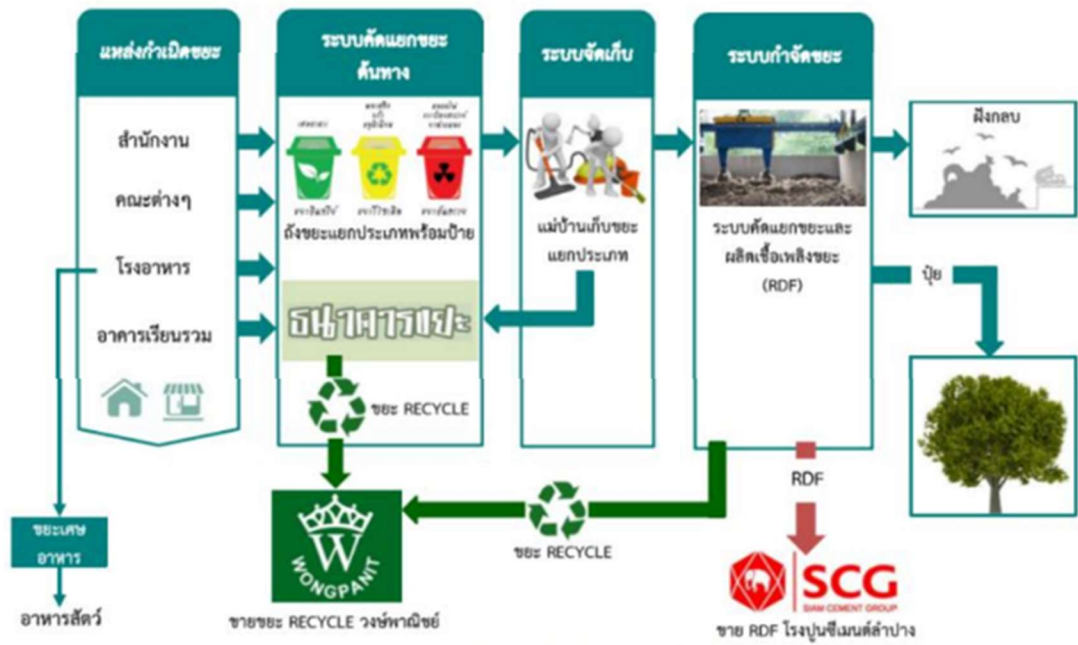
รับบริจาคปฏิทินตั้งโต๊ะปีเก่าๆ นะคะเพื่อร่วม  
บริจาคให้กับมูลนิธิช่วยคนตาบอดแห่งประเทศไทย  
ในประเทศไทยในพระบรมราชูปถัมภ์ ส่งมา  
ได้ที่สำนักงานคณะนิติฯ/ที่กา-งานแผนงาน  
จนถึงวันที่ 31 ม.ค. 64 นะคะ ขอขอบคุณค่ะ



👍❤️👉 10      เห็นโดย 

## กระบวนการจัดการขยะของมหาวิทยาลัยพะเยา

ขยะที่เกิดขึ้นในบริเวณมหาวิทยาลัยพะเยา จะถูกดำเนินการจัดเก็บโดยบริษัทรับเหมาจัดเก็บขยะ โดยมีการจัดเก็บขยะทุกวันแล้วนำไปเข้าสู่กระบวนการจัดการขยะด้วยเทคโนโลยีการบำบัดขยะด้วยวิธีการแบบเชิงกล-ชีวภาพ



UNIVERSITY OF PHAYAO "Wisdom for Community Empowerment"

