

การจัดทำข้อมูลการใช้กระดาษต่อหน่วยเปรียบเทียบกับเป้าหมาย

ข้อมูลการเบิกใช้กระดาษของบุคลากรคณะนิติศาสตร์ มหาวิทยาลัยพะเยา

เดือน	ปี พ.ศ. 2563	ปี พ.ศ. 2564
มกราคม	119.6	46.8
กุมภาพันธ์	145.6	104
มีนาคม	111.8	104
เมษายน	52	20.8
พฤษภาคม	44.2	117
มิถุนายน	106.6	80.6
กรกฎาคม	52	49.4
สิงหาคม	137.8	
กันยายน	26	
ตุลาคม	54.6	
พฤศจิกายน	49.4	
ธันวาคม	65	
รวม	964.6	522.6

หมายเหตุ หน่วยเป็นกิโลกรัม

ลงชื่อผู้ให้ข้อมูล  
 นางสาวมีสยา ชาวบ้านกร่าง  
 นักวิชาการพัสดุ

ลงชื่อผู้ตรวจสอบ  
 ผศ.กาญจนารัตน์ ไกรินทร์  
 รองคณบดีฝ่ายบริหารและวิจัย



ภาพ 1 สถิติการใช้กระดาษ (หน่วย:กิโลกรัม) เปรียบเทียบ พ.ศ.2563 และ พ.ศ.2564



ข้อมูลการเบิกใช้กระดาษของบุคลากรคณะนิติศาสตร์ มหาวิทยาลัยพะเยา

เดือน	ปี พ.ศ. 2563	ปี พ.ศ. 2564
มกราคม	46	18
กุมภาพันธ์	56	40
มีนาคม	43	40
เมษายน	20	8
พฤษภาคม	17	45
มิถุนายน	41	31
กรกฎาคม	20	19
สิงหาคม	53	
กันยายน	10	
ตุลาคม	21	
พฤศจิกายน	19	
ธันวาคม	25	
<b>รวม</b>	<b>371</b>	<b>201</b>

หมายเหตุ หน่วยเป็นรีม

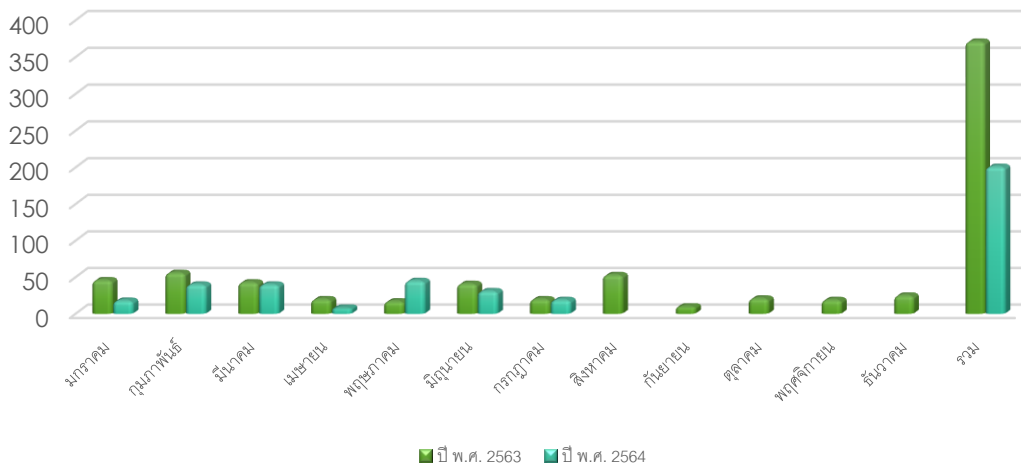
ลงชื่อผู้ให้ข้อมูล

มีระชา ๐๔๖๑๗,  
(นางสาวมีระชา ชาวบ้านกร่าง)  
นักวิชาการพัสดุ

ลงชื่อผู้ตรวจสอบ

*[Signature]*  
(ผศ.กาญจนาพรรัตน์ ไฉนรินทร์)  
รองคณบดีฝ่ายบริหารและวิจัย

ข้อมูลการเบิกใช้กระดาษของบุคลากร  
คณะนิติศาสตร์ มหาวิทยาลัยพะเยา (หน่วย : รีม)



ภาพ 2 สถิติการใช้กระดาษ (หน่วย:รีม) เปรียบเทียบ พ.ศ.2563 และ พ.ศ.2564