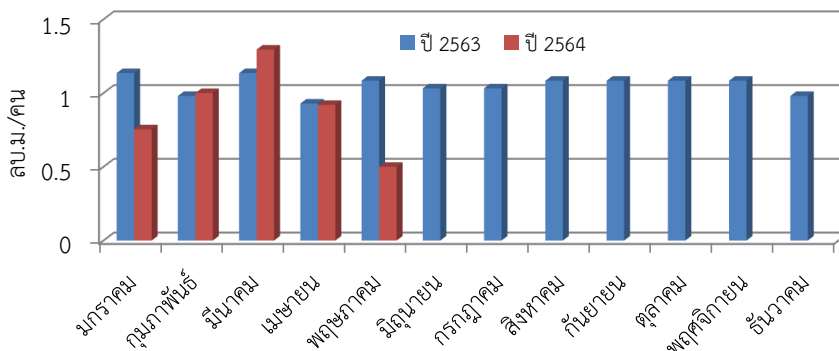


## บันทึกการใช้น้ำ คณะนิติศาสตร์ ประจำปี 2564 เทียบกับ ปี 2563

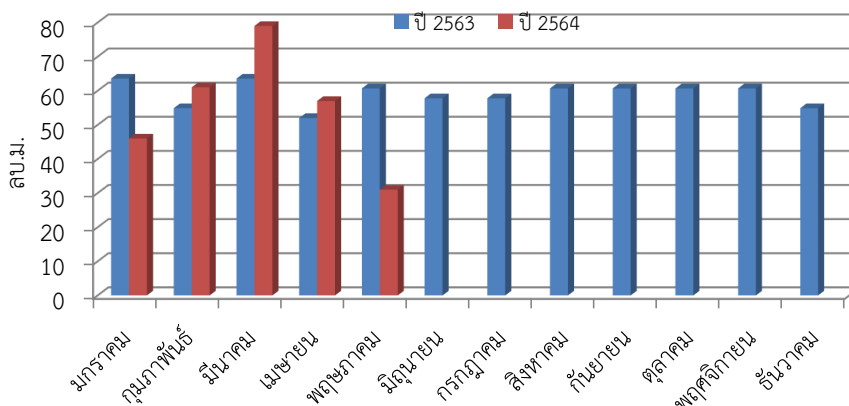
บันทึกประจำเดือน	ปริมาณน้ำ/เดือน(ลบ.ม.)		ปริมาณการใช้น้ำต่อจำนวนพนักงาน(ลบ.ม./คน)	
	2563 (จากการประเมิน)	2564 (จากมิเตอร์)	2563	2564
มกราคม	38.49	27.26	0.79	0.61
กุมภาพันธ์	31.84	38.08	0.65	0.85
มีนาคม	38.49	51.06	0.79	1.13
เมษายน	29.62	34.53	0.60	0.77
พฤษภาคม	36.27	16.08	0.74	0.36
มิถุนายน	34.06	36.08	0.70	0.80
กรกฎาคม	34.06		0.70	
สิงหาคม	36.27		0.74	
กันยายน	35.07		0.72	
ตุลาคม	30.73		0.63	
พฤศจิกายน	32.04		0.65	
ธันวาคม	31.84		0.65	
รวม	408.8	203.1	8.34	4.51
เฉลี่ย	33.2	33.8	0.70	0.75
	เทียบ 2 ปี	-2.7%	เทียบ 2 ปี	5.9%

0.660446463

เปรียบเทียบปริมาณการใช้น้ำต่อจำนวนพนักงาน



เปรียบเทียบปริมาณการใช้น้ำ



## ประเมินการใช้น้ำย้อนหลัง

เดือน	วันทำงาน (วัน)		พนักงาน (คน)		การใช้น้ำต่อเดือน (ลบ.ม.)		การใช้น้ำต่อคนต่อเดือน (ลบ.ม.)	
	ปี 2563	ปี 2564	ปี 2563	ปี 2564	ปี 2563	ปี 2564	ปี 2563	ปี 2564
ม.ค.	22	20	43	44	48.81	46.00	1.14	1.03
ก.พ.	19	18	43	44	42.16	61.00	0.98	0.93
มี.ค.	22	22	43	44	48.81	79.00	1.14	1.14
เม.ย.	18	17	43	44	39.94	57.00	0.93	0.88
พ.ค.	21	18	43	44	46.59	62.00	1.08	0.93
มิ.ย.	20	21	43	44	44.38	71.00	1.03	1.08
ก.ค.	20		43	44	44.38		1.03	
ส.ค.	21		43	44	46.59		1.08	
ก.ย.	21		43	44	46.59		1.08	
ต.ค.	21		43	44	46.59		1.08	
พ.ย.	21		43	44	46.59		1.08	
ธ.ค.	19		43	44	42.16		0.98	

