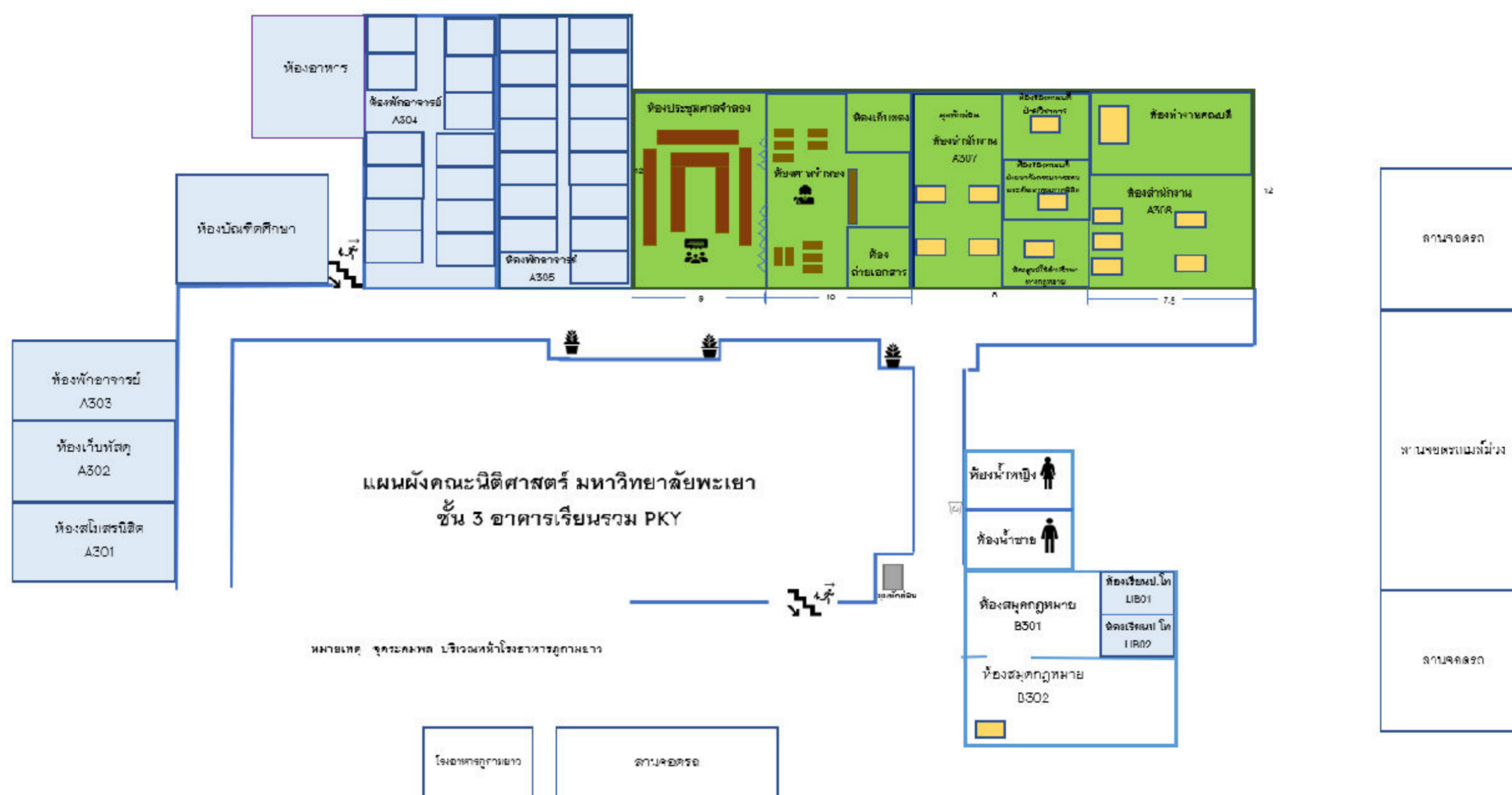


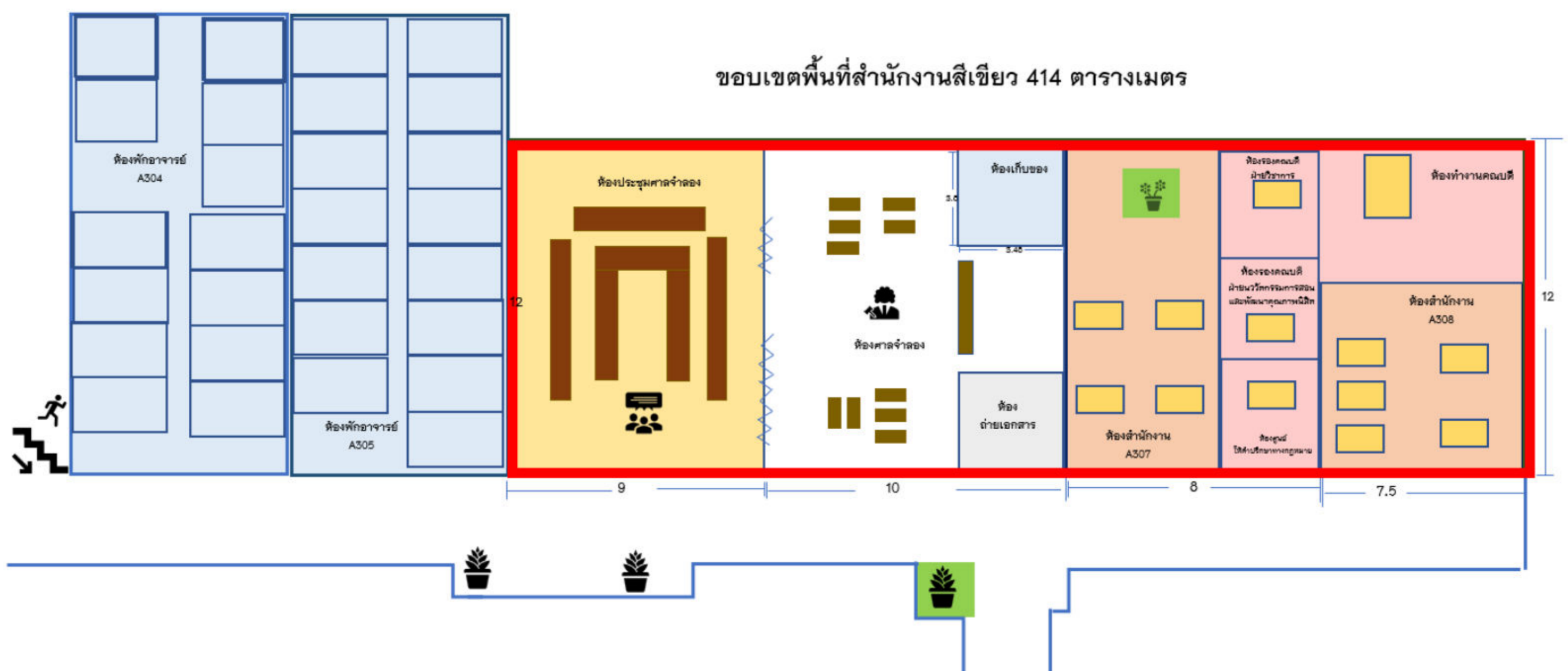


การกำหนดบริบทองค์กรและขอบเขตการจัดการสิ่งแวดล้อมในสำนักงาน

ขอบเขตพื้นที่สำนักงานสีเขียว จำนวน 414 ตารางเมตร และได้กำหนดขอบเขตกิจกรรมของสำนักงาน ดังนี้
พื้นที่สำนักงานคณะนิติศาสตร์ ห้องทำงานผู้บริหาร และห้องศาลจำลอง



พื้นที่คณะนิติศาสตร์



พื้นที่สำนักงานสีเขียวคณะนิติศาสตร์