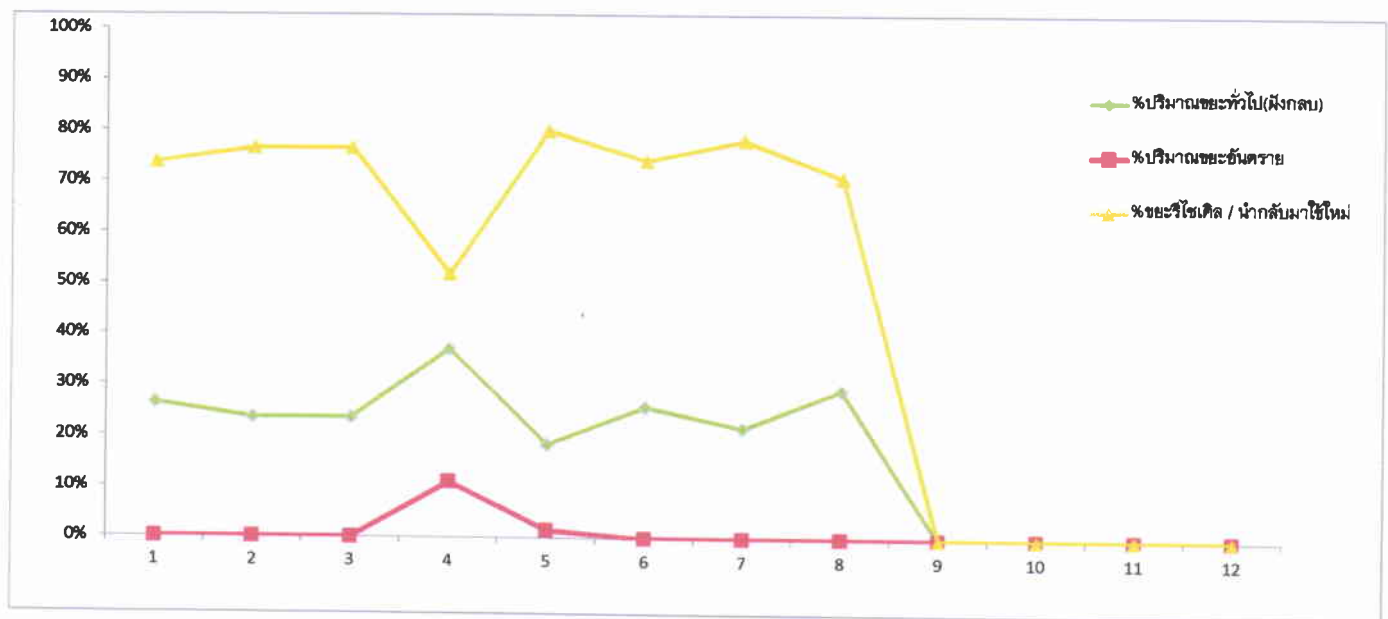


รายการขยะ	ปริมาณ (ระบุหน่วยเป็น ก.ก. หรือ ตัน)											
	ม.ค.	ก.พ.	มี.ค.	เม.ย.	พ.ค.	มิ.ย.	ก.ค.	พ.ค.	ก.ย.	ต.ค.	พ.ย.	ธ.ค.
ขยะทั่วไป	10	8	4	5	6	8	5	7	0	0	0	0
ขยะอันตราย	0	0	0	1.5	0.5	0	0	0	0	0	0	0
ขยะรีไซเคิล / นำกลับมาใช้ใหม่	28	26	13	7	26	23	18	17	0	0	0	0
รวมขยะทั้งหมด	38	34	17	13.5	32.5	31	23	24	0	0	0	0
%ปริมาณขยะทั่วไป(ฝังกลบ)	26%	24%	24%	37%	18%	26%	22%	29%	#DIV/0!	#DIV/0!	#DIV/0!	#DIV/0!
%ปริมาณขยะอันตราย	0%	0%	0%	11%	2%	0%	0%	0%	#DIV/0!	#DIV/0!	#DIV/0!	#DIV/0!
%ขยะรีไซเคิล / นำกลับมาใช้ใหม่	74%	76%	76%	52%	80%	74%	78%	71%	#DIV/0!	#DIV/0!	#DIV/0!	#DIV/0!



รายการขยะ	ปริมาณ (ระบุหน่วยเป็น ก.ก. หรือ ลิตร) ปี 2563											
	ม.ค.	ก.พ.	มี.ค.	เม.ย.	พ.ค.	มิ.ย.	ก.ค.	ส.ค.	ก.ย.	ต.ค.	พ.ย.	ธ.ค.
ขยะทั่วไป (ฝังกลบเท่านั้น)	10	8	4	3	6	8	5	7	0	0	0	0
ขยะอันตราย												
หมึกพิมพ์	0	0	0	1	0.5	0	0	0				
หลอดไฟ	0	0	0	0	0	0	0	0				
ถ่ายไฟฉาย	0	0	0	0.5	0	0	0	0				
รวมขยะอันตราย	0	0	0	1.5	0.5	0	0	0	0	0	0	0
ขยะรีไซเคิล / นำกลับมาใช้ใหม่												
กระดาษ	10	8	5	3	10	7	6	3				
กล่องลัง	4	6	2	1	8	5	3	1				
ขวดพลาสติก	10	6	3	2	5	7	6	6				
เศษอาหาร	4	6	3	1	3	4	3	7				
รวมขยะรีไซเคิล / นำกลับมาใช้ใหม่	28	26	13	7	26	23	18	17	0	0	0	0

หมายเหตุ

1. ผู้ที่ได้รับมอบหมาย ต้องลงบันทึกปริมาณทุกวันทีสิ้นเดือน
2. รายการขยะของแต่ละประเภทสามารถเพิ่มเติมหรือตัดออกได้ขึ้นอยู่กับขยะที่เกิดขึ้นของแต่ละสำนักงาน

